



# Upplýsinga- og umræðufundur um Helgafellsskóla



6. mars 2018



MOSFELLSBÆR



# Fyrirspurnir frá íbúasamtökum

- 1) Hvenær verður skólinn tilbúinn og er hann á áætlun?
- 2) Hvernig er hægt að sækja um í Helgafellsskóla?
- 3) Hvaða árgangar munu byrja í Helgafellsskóla ?
- 4) Er möguleiki að allir árgangar fái að byrja í skólanum þegar hann opnar?
- 5) Hver verður skólastjóri yfir skólanum?
- 6) Hver verður menntastefna skólans eða hvaða áhersla mun skólinn hafa að leiðarljósi?



# Fyrirspurnir frá íbúasamtökum

- 7) Hvað verða bekkirnir stórir?
- 8) Er kennt í opnum rýmum?
- 9) Hvert eiga börnin að fara í íþróttir?
- 10) Hvert eiga börnin að fara í sund?
- 11) Hvernig sjáið þið fyrir ykkur umferðapungann við skólann á álagstímum?
- 12) Hvað tekur við þegar skólinn opnar eftir 1. áfanga?
- 13) Hversu löng bið er í næsta áfanga?



# Skóli verður til ...

- 1. apríl 2015 samþykkt í bæjarráði að fela fræðslu- og umhverfissviðum að fara í þarfagreiningu
- Víðtækt samráð og samtali við hagsmunaaðila
  - Rýnihópar
    - Faghópur
      - Framkvæmdastjóri, skólafulltrúi, skólaráðgjafar, skólastjórar
    - Foreldrar leik- og grunnskólabarna
    - Leik- og grunnskólakennarar
    - Íbúar Helgafellslands
    - Stjórnendur á fræðslu- og frístundasviði
      - Frístundamál, leik- og grunnskólamál
  - Raddir barna skýrsla frá 2014
    - Umhverfissálfræðingur ráðgjafi



**Mars 2016 – Forsögn fyrir hönnun á leik- og grunnskóla í Helgafellshverfi**

# Hugmyndafræði og hönnun



MOSFELLSBÆR



YRKJ ARKITEKTAR  
HAFSTADLÍK 111 Reykjavík 101 • Sími: 592 5000  
Tölva: 592 5000 • Netfang: yrkj@yrkj.is

Ásgeir H. Ágústsson Arkitekt Fél.

Silvía Berg Arkitekt Fél.

25. SEPTEMBER 2014

7. desember 2016





# Stefna og leiðarljós í skólastarfi

- Lög um grunnskóla, aðalnámskrá og skólafélag Mosfellsbæjar
- Heilstæður skóli
  - Heilstætt uppeldis- og skólastarf í leik- og grunnskóla
- Kennsla, nám, leikur, vinnuskóli og frístundastarf allra árganga samþætt
  - Daglega, árlega, milli ára og milli skólastiga
- Grunnþættir menntunar: læsi, sjálfbærni, heilbrigði og velferð, lýðræði og mannréttindi, jafnrétti og sköpun
- Önnur uppeldismarkmið: hreyfing, hollusta, leikur, sköpun, listnám og nýting á upplýsingatækni.

## Álmur

- sérhannaðar fyrir hvert stig en flæði á milli
  - Leikskóli
  - Yngsta stig (1.-4 bekkur)
  - Miðstig (5.-7 bekkur)
  - Elsta stig (8.-10. bekkur)

## Í hverri álmu:

- Opin rými - Miðrými
  - Tveir árgangar deila miðrými á milli heimasvæða.
- Hálfopin rými - Heimasvæði
  - Hver árgangur hefur sitt heimasvæði - teymisvinna innan árgangs og milli árganga
  - Á hverju heimasvæði gert ráð fyrir 3-5 kennurum/starfsmenn deilda svæði - Fer eftir samsetningu árganga
- Lokuð rými – Kennslustofur
  - Á svæði hjá hverjum árgangi
  - Fyrir hópkenndu og einstaklingskenndu

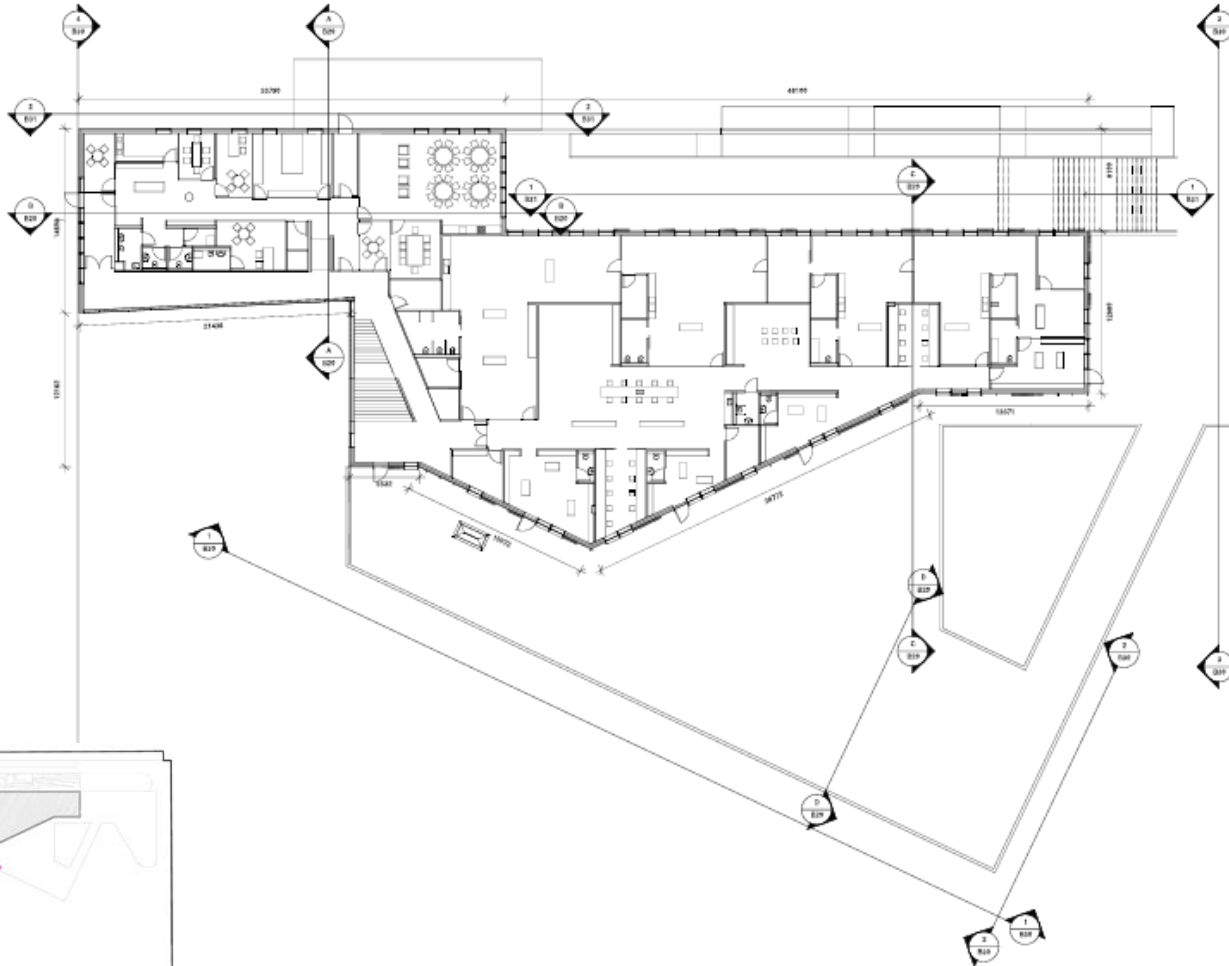




# 2. hæð – Leikskólarými tilheyrir 4 áfanga - fokhelt janúar 2019 – tilbúið ágúst 2019



MOSFELLSBÆR



**2 HÆÐ**

Tilheyrir 4 áfanga en verður byggðar og hefur fjárhæðir um það bil umkr. 5400 mkr.

1. Áfangi: Fokhelt 1.400m<sup>2</sup> Búnað.

Skjal: 2019-08-01 10:00:00



Í árgangi er gert ráð fyrir 60-75 nemendum þegar skólinn er fullbyggður, 600 börn í grunnskóla og 110 í leikskóla.

Hægt er að bæta við tímabundið lausum kennslurými ef að fjöldinn verður meiri en þessar tölur gera ráð fyrir.

3-5 kennarar/starfsmenn á hvern árgang og aðrir starfsmenn eftir samsetningu nemendahópsins

Sjálfbærni

Náttúra

Hljóðvist

Útsýni

Loftgæði

# Helgafellskólahverfið



MOSFELLSBÆR



# Fjöldi leik- og grunnskólabarna með lögheimili í Helgafellshverfi í mars 2018



MOSFELLSBÆR

Ár	Skólaárið 2018-2019	Fjöldi
2003	10. b	15
2004	9. b	13
2005	8. b	19
2006	7. b	13
2007	6. b	12
2008	5. b	14
2009	4. b	20
2010	3. b	24
2011	2. b	23
2012	1. b	22
<b>Samtals</b>		<b>175</b>
2013	5 ára	23
2014	4 ára	31
2015	3 ára	24
2016	2 ára	22
<b>Samtals</b>		<b>100</b>
2017	1 árs	19
2018	0 ára	5
<b>Samtals</b>		<b>24</b>

Grunnskólaaldur

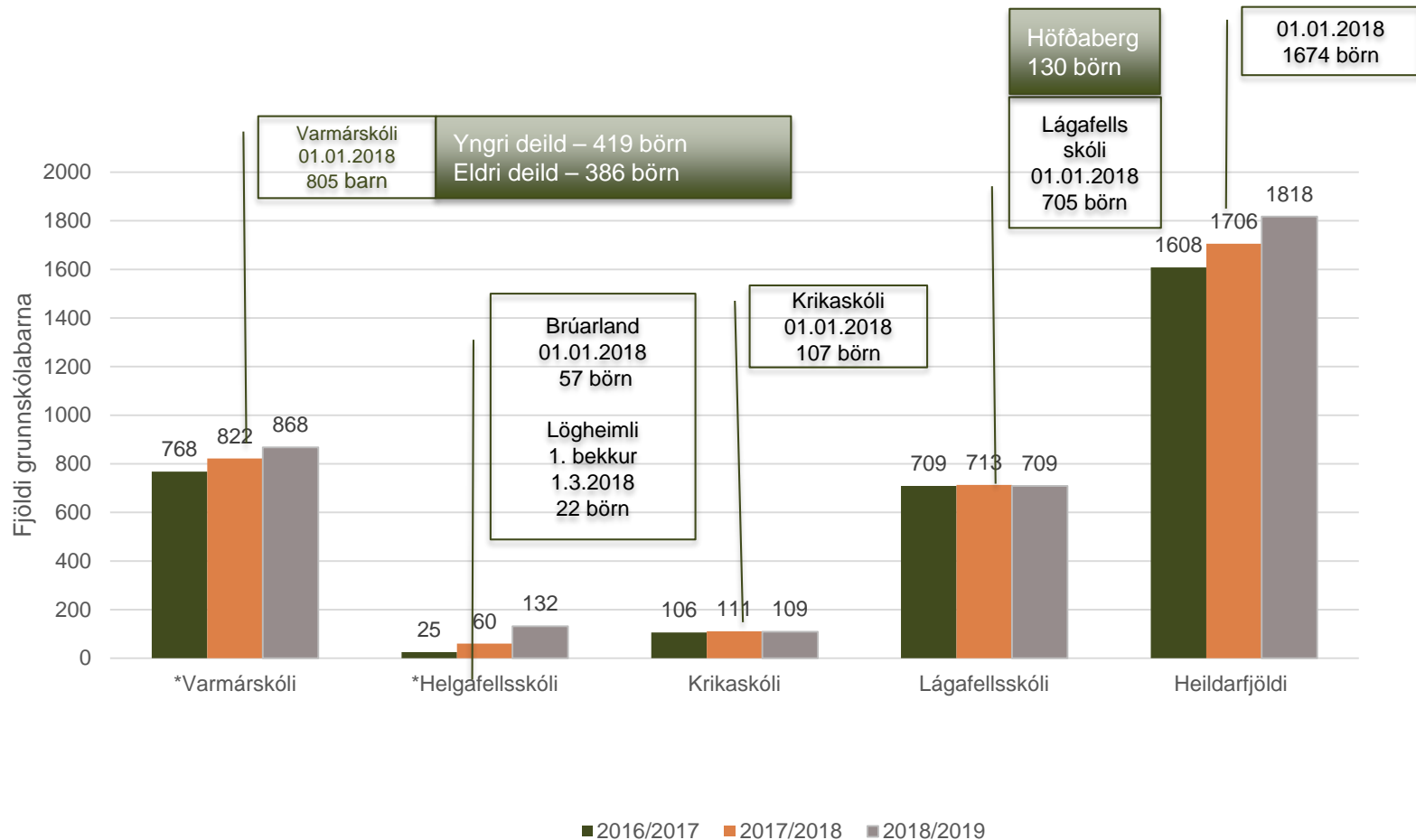
Leikskólaaldur

# Fjöldi grunnskólabarna

## 1. janúar 2018 óháð lögheimili



MOSFELLSBÆR



Fyrsti áfangi Helgafellsskóla tekur til starfa vorönn 2019 – 240 nemenda áfangi



# Innritun í Helgafellsskóla/Brúarland

Skólaárið 2018-2019

## Umsókn um skólavist í Varmárskóla

### Sótt er um skólavist í:

Skóli: \*

Skólaár: \*

Óska eftir að barnið stundi nám í Helgafellsskóla/Brúarlandi. Sjá nánar [hér](#).

Skólaárið 2019-2020 – sérinnritun í Helgafellsskóla



# Vaxtarferill skóla ...

- Skólaárið 2018-2019
  - Hefst í Brúarlandi 1.-5. bekkur
  - Flutningur áramót 2018/2019 1.-5. bekkur
- Skólaárið 2019-2020 (áætlun)
  - Helgafellsskóli 1.-6. bekkur
  - Varmárskóli og aðrir skólar 7.- 10. bekkur
  - Leikskóli – mögulega 5 ára deild



Áætlanir verða endurskoðaðar með tilliti til fjölda barna og framvindu í byggingu skólans – stefnt á að hraða uppbyggingu



## Tónlist

- Tónlistarkennsla
- Starfsstaður fyrir Tónlistarskólann og Skólahljómsveitina

## Íþróttir og sund

- Hreyfirými í skólabyggingu og á skólalóð fyrir yngstu árganga
- Íþróttamiðstöðin Varmá – sund og skólaíþróttir
- Valmöguleiki að bæta við 5 áfanga - íþróttahúsi



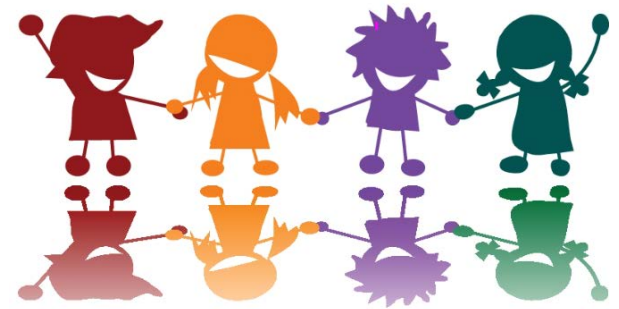


# Heilstætt skóla- og frístundastarf

## Frístundastarf

Í þremur einingum – innan skólahúsnæðis

- Frístund 6-9 ára
- Félagsmiðstöð fyrir miðstig
- Félagsmiðstöð fyrir elsta stig



## Menningarmiðstöð hverfisins

Húsnæðið hannað til að gegna því hlutverki



# Á næstunni:

- Auglýst eftir skólastjóra við Helgafellsskóla
  - Ráðinn frá 1. ágúst 2018
- Tilboð í fullnaðarhönnun fyrir allan skólann
- Byggingarhraða verður stýrt í samræmi við íbúafjölgun í hverfinu
  - Áætlaður byggingartími 2017- 2027
  - Líklegt að skólinn byggist upp hraðar en á 10 árum
  - 4. áfangi fokheldur áramót 2018/9 og áætlaður fullbúinn haust 2019 (þá eru tveir áfangar eftir)





# MOSFELLSBÆR

Gildi Mosfellsbæjar



MOSFELLSBÆR